

文山市开化铜鼓

西汉句町古国的句町濮人创造了举世闻名的铜鼓文化，句町铜鼓鼓面上的太阳芒纹多数是“西赋”，即十二道芒纹。铜鼓的十二道芒纹，与壮族的“西赋”12数律有关。查阅壮族传统文化，以12为单位、为周期、为定数的内容很多，其文化内涵深奥且神秘。壮族古籍记载：活人有“西赋命”（12魂）；远古天上有12个太阳；天空分12层；一年有12个月；一昼夜12时；先民把时空分为12方位，壮语称为“波者”（鼠方）、“波薄”（牛方）、“波尼”（虎方）、“波卯”（兔方）、“波西”或“波歪”（类似龙方）、“波色”（蛇方）、“波哈”（马方）、“波满”（羊方）、“波申”（猴方）、“波喏”（鸡方）、“波叭”（狗方）、“波革”（猪方）这12个方向。壮族的“西赋”12数律，是先民观察宇宙万物的基数，是认知事物的概率，是思维程序的数理。

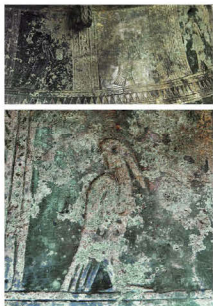


①②④⑤ 文山市开化铜鼓鼓身纹饰

③ 云南文山市开化铜鼓鼓面，原鼓藏奥地利



文山市古木铜鼓



- ①② 古木鼓纹饰
- ③ 古木鼓鼓面
- ④ 古木鼓局部
- ⑤ 古木铜鼓外形



城子上铜鼓

城子上铜鼓。面径35.5厘米，通高38.5厘米，腰间收束处100厘米，足径43厘米，耳长7厘米、宽2.3厘米，耳距38.5厘米。



- ① 城子上鼓鼓面
② 城子上鼓外形





富宁孟梅1号铜鼓

富宁孟梅1号铜鼓。面径41.2厘米，通高25.2厘米，足高3.4厘米，足径46.5厘米，唇外沿0.3厘米。鼓面中央有太阳芒8芒，芒间夹三角纹，从里到外由双线纹分为6晕，主要纹饰有倒三角纹、三角纹、牛（4头）、鹭（4只）沿逆时针方向排成一圈，鼓身纹饰分为三组：第一组竞渡纹、第二组（纹样待查）、第三组光素，四耳形状各不相同，耳距12.6厘米，均为瓣纹桥形耳，鼓身由两条合范线组成。收藏于文山州博物馆，时代：西汉（石寨山型）。



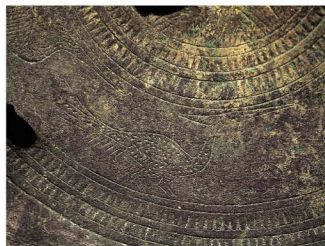
① 孟梅1号铜鼓外形

② 孟梅1号铜鼓鼓面

③④ 孟梅1号铜鼓西马纹饰

⑤ 孟梅1号铜鼓上的广南高峰黄牛纹饰

⑥ 孟梅1号铜鼓马纹饰





① 富宁孟梅Ⅱ号铜鼓外形



② 富宁孟梅Ⅱ号铜鼓鼓面



富宁孟梅Ⅱ号铜鼓

孟梅Ⅱ号鼓。面径40厘米，通高23.9厘米，足高2.8厘米，腰间收束处109.6厘米，耳长5.4厘米、宽2.5厘米，耳距13.7厘米，由两条合范线组成足距43.2厘米。鼓面中央8条太阳芒，芒间夹三角纹，从里到外由双弦分为8晕，主要纹饰有小三角纹、同心圆、翔鹭纹、牛依次沿逆时针方向排成一圈，壁厚0.3厘米。收藏于文山州博物馆，时代：西汉。

砚山大各大铜鼓

砚山大各大鼓。面径65厘米，足径81厘米，通高39厘米，最大耳距67厘米，足壁厚0.5厘米。鼓身三段明显，两道合范线，早期鼓特征较突出，鼓面小，胴部外凸。鼓腹极度收束，鼓足矮，足径较大，足沿内有一周折边。胴腰间四只扁耳，整个鼓装饰简单，粗犷古朴。鼓面光素，距鼓面边缘5.5厘米处有一圈浇铸时残留的垫片疤痕，共11枚，最大3厘米，小的2厘米。鼓面中央锈蚀斑斑，呈蜂窝状，约17×22厘米。胴腰间垫片疤痕53枚，4个桥形耳，无纹饰。腰部出现8道凸出弦线，是早期鼓中出现的较早纹样。足部沙眼较多。收藏于文山州博物馆，时代：春秋（万家坝型）。



① 大各大铜鼓外形





① 田蓬铜鼓外形
② 田蓬铜鼓鼓面

富宁田蓬铜鼓

富宁田蓬铜鼓。面径49.5厘米，通高35厘米，腰身收束处124厘米，唇边1厘米，耳长7.8厘米、宽3.6厘米，耳距11.4厘米。鼓面中央有12条太阳芒，芒间夹三角同心圆纹，从里到外由单线纹分为18晕。主要纹饰有光素、点线纹、同心圆纹、席纹、游鹿纹、翔鹭纹、鼓面有四蛙趾呈顺时针方向排列，间距为26.3厘米，耳为桥形耳，上有两孔，两两相对。鼓身纹饰分为6组：1组为点线纹、同心圆纹；2组为光素；3组为点线纹、同心圆；4组为点线纹、同心圆纹；5组为倒三角夹同心圆纹。收藏于文山州博物馆，时代：晋代（冷水冲型）。



广南上石沙铜鼓

广南上石沙铜鼓。面径49厘米，通高28.5厘米，足径45.6厘米。收藏于文山州博物馆，时代：明清。



- ① 上石沙铜鼓鼓面
- ② 上石沙铜鼓外形



丘北石壁铜鼓



① 丘北石壁铜鼓鼓面
② 丘北石壁铜鼓外形



丘北矣则铜鼓



① 丘北矣则铜鼓鼓面
② 丘北矣则铜鼓外形



丘北树皮铜鼓



- ① 丘北树皮铜鼓鼓面
② 丘北树皮铜鼓外形



下坝腊铜鼓



- ① 下坝腊铜鼓鼓面
② 下坝腊铜鼓外形





① 木们铜鼓鼓面
② 木们铜鼓外形

木们铜鼓

木们铜鼓。面径56.4厘米，耳长14.3厘米、宽4.9厘米，唇外沿1厘米，耳距14.6厘米。鼓面中央有12条太阳芒，芒间夹坠，从里到外与由单弦纹分为9晕，主要纹饰有游旗纹、葫芦、倒S形、同心圆纹、点线纹，有蛙印痕呈逆时针排列。鼓身纹饰与鼓面略同，有倒S形、同心圆纹、点线纹、房屋建筑。耳为桥型耳，两两相对。收藏于文山州博物馆，时代：唐（遵义型）。

